

ふくらむ
フクシ
研究所

FukuFuku
FES

ふくフクフェス 2024

in SOKA



ふくフクフェスは、障がいのある人もない人も、大人も子どもも、おじいちゃんおばあちゃんも、いろんな人が楽しめるイベントです。

半年間にわたって、ふくらむフクシ研究所（裏面に詳細あり）として取り組んできたことが結集します。今年、初開催。ぜひ、気軽に覗いてみてください!!お待ちしております。

日時 2024 3.20 水・祝 11:00 ▶ 16:00

会場 松原団地記念公園
草加市松原3丁目1-1638-6

入場無料 物品や飲食物の購入などは有料です。また一部有料の体験コンテンツもあります。

ふくらむフクシ研究所って?

ふくらむフクシ研究所(ふくフク研)は、トークイベントや勉強会、ワークショップや地域での実験をしながら、「福」祉の世界に新しい価値を「膨」らませ、また「含」ませていくための研究・活動を行っています。そのためには、一方向的な関わりではなく、対話的な関係性づくりをする必要があります。支援される側と支援する側、障がいのある人と障がいのない人、福祉サービスと日常生活という境界をにじませながら、多様な暮らし手が「ともに生きる」を実践していければと考えています。今回の「ふくフクフェス2024」は「ふくフク研」の活動として実施しています。



SNS・WEB/

本企画はみんなで創る「だれもが幸せな」あしたの暮らしと福祉のカタチを目指す「福祉プラスのまちづくり」事業の一環で行われています。

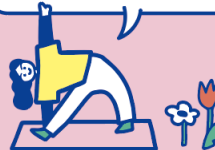


詳細は草加市サイトおよびふくフク研のSNSでご確認ください。

備考

- ◆会場には飲食するためのスペースに限りがありますので、レジャーシートなどをお持ちいただくとよいかと思います。
- ◆会場には多目的トイレがあります。
- ◆会場内の芝生には若干の傾斜があります。車いすでも移動できる範囲のものですが、ご理解いただければ幸いです。
- ◆会場内にゴミ箱はありません。ゴミは必ずお持ち帰りください。
- ◆駐車場はありませんので、公共交通機関をご利用ください。

特別な配慮が必要な場合は
事前にご連絡・ご相談ください。



お問い合わせ

TEL: 048-922-1436 FAX: 048-922-1153

(草加市 障がい福祉課 障がい福祉係 岡田・武内)

Email: info@coconiaru-inc.com

(株式会社ここにある 藤本・大森)

主催 ふくフクフェス実行委員会

協力 インクルーシブ運動場

事務局 草加市

株式会社ここにある / ハングオーバー株式会社

※この事業は、埼玉県ふるさと創造資金の補助を受けています。



ステージ

ステージでいろいろなパフォーマンスが体験できます。観る・聴くだけではなく一緒に体を動かして楽しむものも。お気軽に参加ください！

※ステージには手話通訳がついています。

オープニング

oioi パフォーマンス①

11:00



11:20-11:50

関西から手話エンターテインメント発信団oioiが来る〜！会場巻き込み型の手話パフォーマンスで会場を沸かせます。もちろん、手話ができない方も参加いただけますので、お気軽にご参加ください。

みんなでダンスタイム！



12:05-12:25

その君も！そのあなたも！そうかニヤンも！？みんなで自由に踊って飛び跳ねよう！音楽の力を借りてビートに乗って、みんなで同じ時間と空間を分かち合いたい！と願いを込めた企画です。ぜひご自由にご参加ください。

福祉プラスのまちづくり コンセプトブックの裏側トーク



12:40-13:00

ふくらむフクシ研究所が発行する「コンセプトブック」。半年弱かけてみんなで議論してつくりあげたものをお披露目します(たぶん途中)！ふくフク研が目指す世界観をぜひみなさんにも知っていただけたらうれしいです。

oioi パフォーマンス②

13:15-13:45

高宮絲観(たかみやしかん) 津軽三味線ライブ



14:00-14:20

国民的アニメ「サザエさん」にも楽曲提供している高宮絲観(たかみやしかん)さんによる津軽三味線ライブ。今回のライブでは、これぞ「津軽三味線」と言われる曲をお届け！津軽三味線を初めて聴く方や観る方でも楽しんでいただける内容です。

SPiRiT (スピリット) によるバンド演奏！



14:35-15:05

放課後等デイサービスを展開するSPiRiTでは中高生を中心にバンド活動が盛んです。昨年11月に行われた「文化祭」では大きなステージに立ち、力強い演奏とダンスで観客を魅了しました。そして今回は、その背中を見た後輩たちが初めてステージに立ちます。ぜひ、演奏を楽しんでください！

青空ヨガ

15:50-16:00

15:20-15:40

ヨガインストラクターとして活躍している宗本汐理(むねもと・しおり)先生がみなさんへヨガをレクチャー！自分にできるかな？と思っている方、隣の人と同じじゃなくても大丈夫。周り人と比べず、自分に集中して呼吸と心を整えましょう。ぜひ気持ちよい青空のもと、汐理先生と一緒にリラックスを体験しませんか？

クロージング

出店

草加市内外でお店をしている方、ものづくりをしている方、福祉にまつわる取り組みをしている方、さまざまな方が出店します！※【福】マークは福祉系の事業所の出店です。

飲食

- ◆ RAINBOW WHIP
- ◆ シェアアトリエつなぐば & さいかちどブンコ
- ◆ じゅんちゃんちの曲げわっぱ弁当
- ◆ ある
- ◆ おーぐばん
- ◆ おにぎり屋(roots)
- ◆ おしゃべり倶楽部
- ◆ pace
- ◆ 北越ぎょうざ
- ◆ Yeti kitchen
- ◆ 韓国料理ポチャポチャ
- ◆ +motsu.
- ◆ HAPPY OVER RICE
- ◆ NPO法人うるおい工房村
- ◆ Chavipelto
- ◆ Mr.CANDY
- ◆ つばさの森
- ◆ NPO法人うるおい工房村
- ◆ お菓子屋gris-グリ-
- ◆ marble.r.b
- ◆ なつかしいミライ

物販・ワークショップ

- ◆ 佐藤留美商店
- ◆ Melias-メリアス-
- ◆ 株式会社土屋 SDGs推進部
- ◆ あそべる駄菓子屋 おいで屋
- ◆ 晴れ晴れ
- ◆ 社会福祉法人光陽会 就労継続支援B型 西れんげ草
- ◆ 民謡未来ネットワーク
- ◆ ブルーバードブックス
- ◆ NPO法人 SPORTS&LIFE ONE PIECE Spirit
- ◆ 長谷川製作所
- ◆ Babypaint-HANA-
- ◆ ノエビアサロンドール そうかニヤン
- ◆ SOKAスマイリーママ
- ◆ YUI CHOCOLATE
- ◆ le lien925
- ◆ 一般社団法人国際筆学会
- ◆ 野菜で子どもを育て隊
- ◆ (特非)子ども広場草加おやこ劇場
- ◆ 草加煎餅まるそう一福
- ◆ 調剤喫茶 まちかど屋台

体験コンテンツ

障がい福祉に関する体験や子ども向けの体験が盛りだくさん。いや、実は大人も楽しめちゃいます。お気軽に参加してみてくださいね。

いろんな車椅子で遊んでみよう！

山も登れるアウトドア車椅子、車いすバスケのスポーツ用車いす、電動車いすなど、いろんな車いすに乗ってみよう！それぞれの車いすを動かす感覚を味わってください。初めての方でもスタッフがサポートするので安心です！

ゆくりボードゲームコーナー&キャンピングカー

初めて会っても、ボードゲームを囲めば、もう友達！キャンピングカーに乗って、レッツゴー！色々な世界をみんなで楽しみましょう！

かわいいポニーに乗ってみよう！

可愛いポニーに乗って、お散歩してみよう！子どもだけでなく大人でも乗馬できます。大人のあなたもぜひ乗ってみてくださいね！サポートが必要な方には、スタッフがお付きしますので、遠慮なくお声掛けください。

おしゃれをしてみよう！(写真も撮れます)

使わずに眠っているファッションアイテム(服、バッグ、アクセサリーなど)を持ち寄って交換しよう！1点持ってきたら、1点持ち帰れます。新しい服へ着替えたなら、簡単なヘアアレンジと写真も撮れちゃうよ。あなたの持ってきたものが、誰かの大切な一着になるかも。

モルック体験コーナー

フィンランド発祥のスポーツ「モルック」。ボウリングみたいな、そうじゃないようなスポーツです。ちょっとだけルールがむずかしいかもしれませんが、慣れるとへっちゃら！誰でも参加できますので、一投いかがですか？

子どもたちのお店がオープン！

1時間ごとにお店が入替わりします。全部で数十組の子ども店主が誕生！小学生から中学生までの子ども達が使わなくなったおもちゃや本、ハンドメイド品などを自分だけのお店で販売しています。ここでしか手に入らない素敵なモノに出会えるので、ぜひ遊びに来てね！



いろんな人バー企画

日替わり店長で運営されている「ソーシャルバー-PORTO」が東京から出店！今回は、いつもより「いろんな人たち」が運営に関わっています。でも、いろんな人ってどんな人？ぜひ、見に来るだけでも、一杯(いっぱい)？飲みに来るだけでも、子どもが働いている時はジュースをご馳走してあげてください(笑)。

ダイバーシティわくわくワークショップ

～五感もつかって地図をつくらう！～

参加無料

一般社団法人ダイアログ・ジャパン/ソサエティ

「目が見えない人が見る地図ってどんなの？」普段から視覚に頼らず生活する視覚障がい者といっしょに、視覚以外の感覚もつかった新しい地図「感覚マップ」をみんなで作ってみよう！小学生以上のご参加がおすすめです！

【開催時間】①11:15-12:25 ②13:00-14:10 ③14:40-15:50
【定員】 各回10名(第3回は大人向けです)

事前申し込み制となります。
3/2申し込み開始。定員になり次第受付終了。

